

**環太平洋産業連関分析学会**

**第 30 回(2019 年度)全国大会プログラム**  
The Pan Pacific Association of Input-Output Studies

**The 30th Conference Program**



**2019 年 11 月 1 日 ~ 3 日**

会場:九州大学 伊都キャンパス

主催:環太平洋産業連関分析学会

Venue: Kyushu University Ito Campus

Organized by the Pan Pacific Association of Input-Output Studies (PAPAIOS)

開催期間 Dates

プレイベント : 2019 年 11 月 1 日(金)

Pre-Event: November 1, 2019

自治体・大学連携セミナー : 2019 年 11 月 2 日(土)

Municipalities and Universities liaison seminar, November 2, 2019

本大会 : 2019 年 11 月 2 日(土)~11 月 3 日(日)

Conference: Saturday, November 2 - Sunday, November 3, 2019

会場 Venue

九州大学伊都キャンパスイーストゾーン (イースト 2 号館 1 階)

(〒819-0395 福岡市西区元岡 744)

Kyushu University Ito Campus (East Zone)

プレイベント Pre-Event

11月1日(金) November 1, 2019

公開講演会

A会場 D105 教室 Venue A Room D105	
15:00-16:00	風力・太陽光発電世界一の中国ーその台頭の背景と最近の政策動向ー China as No.1 in the World for Wind / Solar Power: Background of its Rise and Recent Policy Trends 講師：堀井 伸浩 (九州大学) 司会：藤川 清史 (名古屋大学)

第5回 PAPAIOS 若手研究者ワークショップ

A会場 D105 教室 Venue A Room D105	
16:30-17:00	研究者交流会 司会：西嶋 大輔 (福島大学)
17:10-18:00	「産業連関分析の次世代エネルギーシステム評価への適用」 講師：稗貫 峻一 (横浜国立大学) 司会：西嶋 大輔 (福島大学)

自治体・大学連携セミナー Municipalities and Universities liaison seminar

11月2日(土) November 2, 2019

自治体・大学連携セミナー

A会場 D105 教室 Venue A Room D105	
10:00-11:30	開会のあいさつ： 中澤 純治 (高知大学) 事例報告 1： 産業連関分析に基づく地域成長戦略の検討～高知県黒潮町を事例に～ 中澤 純治 (高知大学地域協働学部・黒潮町) 事例報告 2： 産業連関表を活用した観光まちづくり評価システム 大崎 優 (高知大学地域連携推進センター・黒潮町観光 DMO)

環太平洋産業連関分析学会 第30回(2019年度)全国大会  
 The 30th Conference of the Pan Pacific Association of Input-Output Studies

11月2日(土) November 2, 2019

	A会場 Venue A D105 教室 Room D105	B会場 Venue B E109 教室 Room E109	C会場 Venue C E110 教室 Room E110	D会場 Venue D E112 教室 Room E112
12:00-14:00	環境・資源・エネルギー1 Environment, Resource and Energy 1	国際経済・開発経済 1 Int'l Economy and Development Economy 1	地域分析・地域経済 1 Regional Analysis and Regional Economy 1	会員企画 1 Proposed Session 1
14:10-16:10	環境・資源・エネルギー2 Environment, Resource and Energy 2		地域分析・地域経済 2 Regional Analysis and Regional Economy 2	会員企画 2 Proposed Session 2
16:20-16:50	総会 General Assembly			
16:50-17:50	招待講演 Invited Lecture			

懇親会 Social Gathering

18:00-20:00

**11月3日(日) November 3, 2019**

	A会場 Venue A D105 教室 Room D105	B会場 Venue B E109 教室 Room E109	C会場 Venue C E110 教室 Room E110	D会場 Venue D E112 教室 Room E112
10:00-12:00	環境・資源・エネルギー3 Environment, Resource and Energy 3	自由論題 1 Nonclassified 1	地域分析・地域経済 3 Regional Analysis and Regional Economy 3	自由論題 2 Nonclassified 2
13:30-15:30	環境・資源・エネルギー4 Environment, Resource and Energy 4	国際経済・開発経済 2 Int'l Economy and Development Economy 2	生産性・構造変化 Productivity and Structural Change	産業連関表の作表 Compilation of IO Tables, SNA, and SAM

A 会場 D105 教室

11月2日(土) 12:00-14:00

**環境・資源・エネルギー1 Environment, Resource and Energy 1**

座長：林 宰司 (滋賀県立大学)

1. 環境産業連関表の作成—2011年産業連関表基本表を用いたCO<sub>2</sub>排出量推計  
Development of Environmental Input/Output Table CO<sub>2</sub> Emissions Estimation of Japan from 2011 I/O Basic Tables

外岡 豊 (埼玉大学)

討論者：菅 幹雄 (法政大学)

2. 中国における車種別年間平均走行距離とガソリン消費量の推計  
Measuring the annual driving distance of different types of vehicles and gasoline consumption for China

沈 卉 (九州大学大学院)・加河 茂美 (九州大学)

討論者：林 宰司 (滋賀県立大学)

3. 自動車の寿命変化がカーボンフットプリントに与える影響  
Role of vehicle lifetime in carbon footprint

中本 裕哉 (九州大学大学院)・内田 泉 (九州大学)・加河 茂美 (九州大学)

討論者：林 宰司 (滋賀県立大学)

11月2日(土) 14:10-16:10

**環境・資源・エネルギー2 Environment, Resource and Energy 2**

座長：中野 諭 (労働政策研究・研修機構)

1. 2011年次世代エネルギーシステム分析用産業連関表による再生可能エネルギー発電の比較分析

A Comparative Analysis of Renewable Power Generation Using the 2011 Input-Output Table for Analysis of Next-Generation Energy System (IONGES)

中野 諭 (労働政策研究・研修機構)・鷺津 明由 (早稲田大学)

討論者：藤川 清史 (名古屋大学)

2. 製品価格変化を考慮した製品の長期使用政策が環境と経済に与える影響  
Environmental and economic impacts of policies for longer product use considering product price change

西嶋 大輔 (福島大学)・南斉 規介 (シドニー大学・国立環境研究所)

・加河 茂美 (九州大学)

討論者：重富 陽介 (長崎大学)

3. ライフサイクルCO<sub>2</sub>排出量の精度向上とCAFE分析への応用  
The impact of CAFE through accuracy improvement of Lifecycle CO<sub>2</sub> emissions

金子 満来 (九州大学大学院)・加河 茂美 (九州大学)

討論者：中野 諭 (労働政策研究・研修機構)

A 会場 D105 教室

**11月2日(土) 16:20-16:50**

**総会 General Assembly**

司会：八木 尚志 (明治大学)

**11月2日(土) 16:50-17:50**

**招待講演 Invited Lecture**

グローバル・バリューチェーンから見た米中貿易問題

US-China trade relations: GVC approach

国際産業連関学会会長 猪俣 哲史 (アジア経済研究所)

司会：藤川 清史 (名古屋大学)

**11月2日(土) 18:00-20:00**

**懇親会 Social Gathering**

---

**11月3日(日) 10:00-12:00**

**環境・資源・エネルギー3 Environment, Resource and Energy 3**

座長：筑井 麻紀子 (東京国際大学)

1. 所得の差異に由来する社会的公平性分析：産業連関分析を利用したアプローチ

Analyzing social equity associated with the distribution of incomes using an input-output approach

重富 陽介 (長崎大学)・Andrew Chapman (九州大学)

討論者：稗貫 峻一 (横浜国立大学)

2. アスベスト・フローと影響の把握に国際産業連関分析をどのように適用すべきか

How to apply multiregional input-output models for tracking international asbestos flow

筑井 麻紀子 (東京国際大学)

討論者：永島 史弥 (近畿大学)

3. 都道府県レベルにおける温暖化が電力消費起源のライフサイクル CO2 排出に与える影響

Global warming and lifecycle CO2 emissions from electricity consumptions at prefecture level

松井 宏史朗 (九州大学)・加河 茂美 (九州大学)

討論者：筑井 麻紀子 (東京国際大学)

A 会場 D105 教室

11 月 3 日(日) 13:30-15:30

**環境・資源・エネルギー4 Environment, Resource and Energy 4**

座長：金本 圭一郎 (総合地球環境学研究所)

1. サプライチェーンネットワークのエッジ・クラスター分析

Edge Clustering for Supply Chain Networks: A New Approach to Identify Opportunities for Industry Collaboration to Reduce Embodied Emissions

金本 圭一郎 (総合地球環境学研究所)・土中 哲秀 (中央大学)

討論者：岡本 隼輔 (尾道市立大学)

2. 日本の航空会社の国際線運航に付随する CO2 排出量に関する要因分解分析

Drivers of CO2 emissions from international aviation in japan

鬼頭 みなみ (九州大学大学院)・加河 茂美 (九州大学)・永島 史弥 (近畿大学)

・南斉 規介 (シドニー大学・国立環境研究所)

討論者：間瀬 貴之 (電力中央研究所)

---



B 会場 E109 教室

11 月 2 日(土) 12:00-14:00

国際経済・開発経済 1 Int'l Economy and Development Economy 1

座長 : Nagendra Shrestha (横浜国立大学)

1. Global Value Chains に関する理論的展開

Development of Theoretical Foundations for Global Value Chains

久保庭 眞彰 (一橋大学)

討論者 : 黒岩 郁雄 (アジア経済研究所)

2. 国際産業連関表を用いた SDA 分析の再考察

A Revisit to International Input-Output Structural Decomposition Analysis

Nagendra Shrestha (横浜国立大学)

討論者 : 久保庭 眞彰 (一橋大学)

3. Factors for GVC participation in sub-Saharan Africa

Factors for GVC participation in sub-Saharan Africa

黒岩 郁雄 (アジア経済研究所)

討論者 : 加河 茂美 (九州大学)

---

B 会場 E109 教室

11月3日(日) 10:00-12:00

自由論題 1 Nonclassified 1

座長：齋藤 勝宏 (東京大学)

1. 日本版スポーツサテライトアカウント作成によるスポーツ産業の経済規模の推計  
An Estimate of the Economic Scale of Japan's Sports Industry through the construction of a Sports Satellite Account in Japan

長澤 周平 (日本経済研究所)・庄子 博人 (同志社大学)・川島 啓(日本経済研究所)

討論者：作間 逸雄 (専修大学)

2. 気候変化がスリランカのコメ単収、作付面積に及ぼす影響とそのマクロインパクト -  
CGE モデルによるアプローチ -

Impact of climate change on yield and extent of rice in Sri Lanka: A CGE approach

齋藤 勝宏 (東京大学)・Chatura Sewwandi Wijetunga (University of Uva Wellassa)

・Rasnayaka Herath (Ministry of Agriculture, Sri Lanka)

討論者：加賀爪 優 (京都大学)

3. 「2倍ルール」の検証—アーミントン弾力性の推定—

Verification of "Rule of Two" -Estimation of Armington Elasticity-

佐藤 秀保 (一橋大学)

討論者：西村 一彦 (日本福祉大学)

11月3日(日) 13:30-15:30

国際経済・開発経済 2 Int'l Economy and Development Economy 2

座長：岡本 信広 (大東文化大学)

1. 中国西部大開発の地域経済効果分析

Regional Economic Impact Analysis of Western Development Policy in China

ZHANG Yuan (南山大学大学院)・石川 良文 (南山大学)

討論者：岡本 信広 (大東文化大学)

2. The Structural Decomposition Analysis of the impacts of environmental Conservation Program on the Regional Economy of Guizhou, China ----Economic structure change and rural labor migration----

CHEN SHUNING (地球環境産業技術研究機構)・加賀爪 優 (京都大学)

討論者：Nagendra Shrestha (横浜国立大学)

C 会場 E110 教室

11月2日(土) 12:00-14:00

## 地域分析・地域経済 1 Regional Analysis and Regional Economy 1

座長：山田 光男 (中京大学)

1. 市町村における統計活用に向けた研修の実践と今後の展望—れんけいこうち統計データ活用事業を事例として—

Practice and prospects of training for statistical utilization in the local government of Kochi

大崎 優 (高知大学)・中澤 純治 (高知大学)

討論者：山田 光男 (中京大学)

2. 地域経済需給ポートフォリオの活用の実践について

About practice of the application of the regional economy supply and demand portfolio

松本 明 (高知大学)

討論者：田口裕史 (電力中央研究所)

3. 中部国際空港を利用する国際航空貨物の産業連関分析

Input-output analysis of international air cargo via CHUBU Centrair International Airport, Nagoya

山田 光男 (中京大学)・紀村 真一郎 (中部圏社会経済研究所)

討論者：陳 延天 (日本アプライドリサーチ研究所)

11月2日(土) 14:10-16:10

## 地域分析・地域経済 2 Regional Analysis and Regional Economy 2

座長：中澤 純治 (高知大学)

1. 生活圏間産業連関表を用いた東日本大震災の復興による地域経済への影響分析

Practice and prospects of training for statistical utilization in the local government of Kochi

Tithipongtrakul Nontachai (ケー・シー・エス)・石川 良文 (南山大学)

・仲条 仁 (ケー・シー・エス)

討論者：中澤 純治 (高知大学)

2. 四国圏域内の地域間相互依存関係の分析—2011年四国地域間産業連関表の作成—

The Analysis of Regional Interdependence in Shikoku Region: The Compilation of Shikoku Interregional Input-Output Table in 2011

須原 菜摘 (横浜国立大学大学院)・郭 佳寧 (横浜国立大学大学院)

・居城 琢 (横浜国立大学)

討論者：疋田 浩一 (神戸山手大学)

3. 高知県高岡郡梶原町の地域産業連関表作成の試み

Regional IO Analysis for Yusuhara-cho, Kochi Pref.

疋田 浩一 (神戸山手大学)

討論者：大崎 優 (高知大学)

C 会場 E110 教室

11月3日(日) 10:00-12:00

### 地域分析・地域経済3 Regional Analysis and Regional Economy 3

座長：朝日 幸代 (三重大学)

1. ~~男子プロバスケットボールチーム「シーホース三河」がもたらす経済波及効果の市町村別推計~~

~~The municipal distribution of the economic ripple effect of the professional basketball team "SeaHorses Mikawa"~~

2. 非負値行列因子分解法を用いた地域産業特性の抽出

Analysis of Industrial Structure based on Non-negative Matrix Factorization

原田 魁成 (金沢大学大学院)・寒河江 雅彦 (金沢大学)

討論者：河上 哲 (近畿大学)

3. 指数関数法によるノンサーベイ市町村産業連関表と既存の作成事例との比較検証

Comparison and Verification with Non-Survey City I-O table by exponential method to Existing City I-O tables

栗村 信一 (山形市役所)

討論者：野村 淳一 (山口大学)

11月3日(日) 13:30-15:30

### 生産性・構造変化 Productivity and Structural Change

座長：西村 一彦 (日本福祉大学)

1. カスケード型 CES 生産関数の推定と応用

Cascaded CES Production Functions: Estimation and Applications

西村 一彦 (日本福祉大学)

討論者：根本 二郎 (名古屋大学)

2. 多地域産業連関表を用いた鉄鋼産業のサプライチェーン効率性分析

Supply chain efficiency measurement in the steel industry based on MRIO database

高藪 広隆 (九州大学大学院)・加河 茂美 (九州大学)

討論者：後藤 美香 (東京工業大学)

3. 中国石炭火力発電所の効率性分析

The efficiency analysis of China's coal-fired power plants

吉澤 知晃 (九州大学大学院)・加河 茂美 (九州大学)

討論者：後藤 美香 (東京工業大学)

## 要旨

11月2日(土) 12:00-14:00

### 会員企画セッション1 Proposed session 1

「地域産業連関表」

座長：居城 琢 (横浜国立大学)

1. 民間調査会社が保有する企業の取引情報とその活用可能性  
大里 隆也 (株式会社帝国データバンク)
2. 地域産業連関表の移出入推計の現状と課題  
芦谷 恒憲 (兵庫県立大学)
3. 商品流通調査のない都道府県産業連関表  
萩原 泰治 (神戸大学)

11月2日(土) 14:10-16:10

### 会員企画セッション2 Proposed session 2

「2015年(平成27年)産業連関表」

座長：菅 幹雄 (法政大学)

1. 2015年(平成27年)産業連関表について  
小俣 惇 (総務省)
  2. 2015年産業連関表における『保育所』部門の新設について  
梅北 拓朗 (厚生労働省)
  3. 企業消費の取り扱いについて  
菅 幹雄 (法政大学)
-

## 要旨

### 11月3日(日) 10:00-12:00 自由論題2 Nonclassified 2

座長：八木 尚志 (明治大学)

#### 1. 産業別労働需要変化の決定要因

木下 英雄 (大阪経済大学)  
討論者：八木 尚志 (明治大学)

#### 2. 熊本県多地域間産業連関表の作成とそれによる分析

武田 健太 (熊本学園大学)  
討論者：芦谷 恒憲 (兵庫県立大学)

#### 3. Effects of Wage Increase on Cost Structure of Industries

八木 尚志 (明治大学)  
討論者：木下 英雄 (大阪経済大学)

### 11月3日(日) 13:30-15:30

### 産業連関表の作表・SNA・SAM   Compilation of IO Tables, SNA, and SAM

座長：近藤 康之 (早稲田大学)

#### 1. Uncertainty analysis of input-output analysis: Consideration of the correlation between input coefficients

金 健 (早稲田大学)・近藤 康之 (早稲田大学)  
討論者：齋藤 勝宏 (東京大学)

#### 2. 実質化とデフレーターをめぐる諸問題—実質二面等価を中心に— Deflators and related problems

作間 逸雄 (専修大学)・竹内維斗文(日本銀行・専修大学)  
討論者：近藤 康之 (早稲田大学)

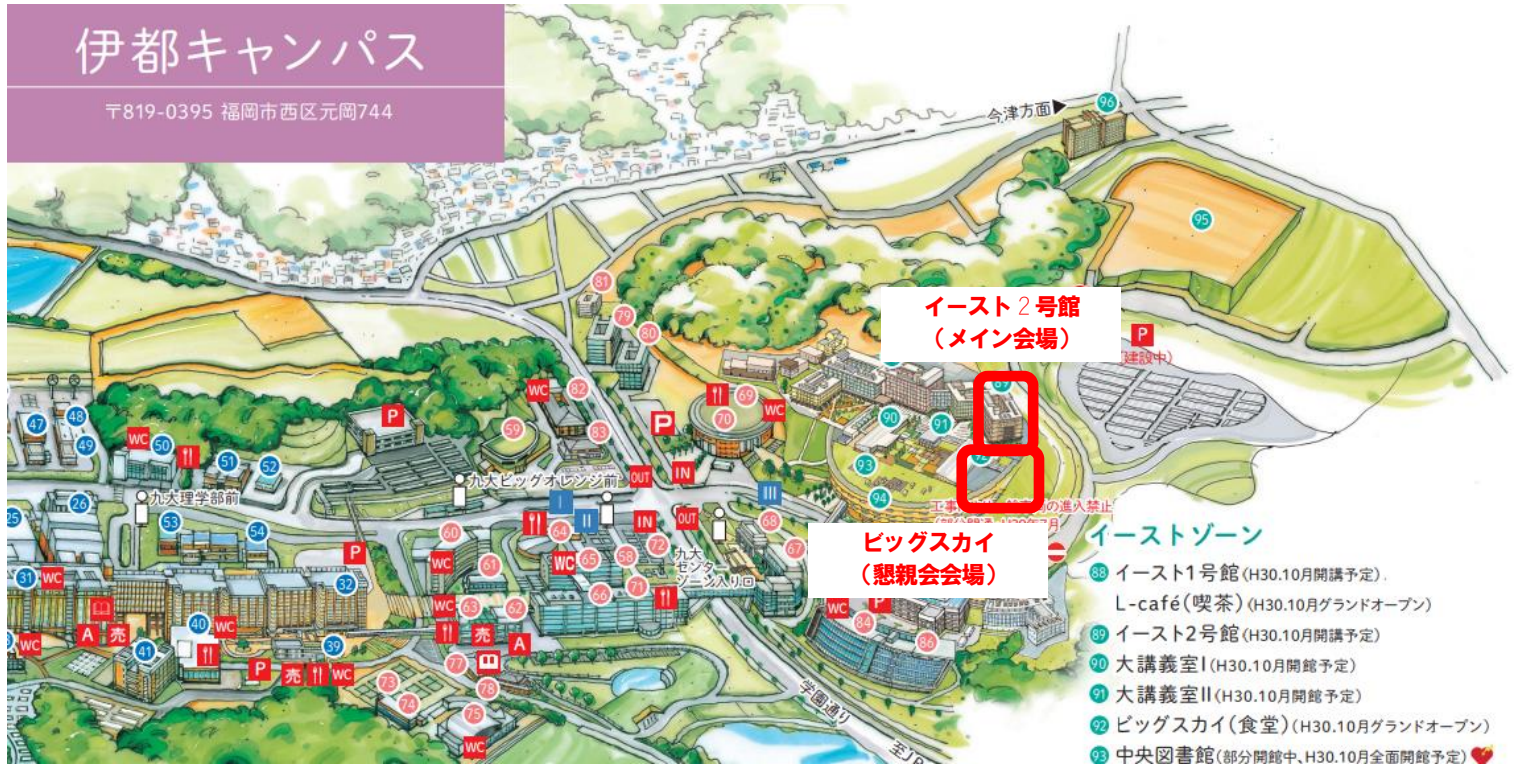
#### 3. 地域性と関係の分析を視点とした市町村間産業連関表の作成

The Construction of intercity and municipal input-output table from the viewpoint of regional characteristics and relationship analysis

千葉 雄二 (公立鳥取環境大学)  
討論者：氏川 恵次 (横浜国立大学)

# 大会会場案内図

九州大学伊都キャンパスイーストゾーン（イースト2号館1階）  
〒819-0395 福岡市西区元岡 744



## 伊都キャンパスへのアクセス方法

お車でお越しの皆様へ

◆一時入構に際しては入構料（300 円）をいただいております。ビッグオレンジ前もしくは南ゲート（北側）にある守衛所にて、所定の手続きをお願いします。なお、タクシーで来学された方はそのまま入構できます。

※南ゲート（北側）は 8:00～19:00 のみ一時入構可

### 空路

- 福岡空港 →(地下鉄空港線)→「姪浜駅」(JR筑肥線へ乗換)→「九大学研都市駅」→昭和バス→「伊都キャンパス」
- ※西唐津行き、筑前前原行きに乗車した場合は、姪浜駅での乗り換えは不要。
- 福岡空港 →(地下鉄空港線)→「博多駅」→西鉄バス→「伊都キャンパス」

### JR

- 「JR博多駅」→(地下鉄空港線)→「姪浜駅」(あとは空路の場合と同じ)
- 「JR博多駅」→西鉄バス→「伊都キャンパス」

### 西鉄

- 「西鉄福岡駅」→(地下鉄空港線)→「姪浜駅」(あとは空路の場合と同じ)
- 「西鉄福岡駅」→西鉄バス→「伊都キャンパス」

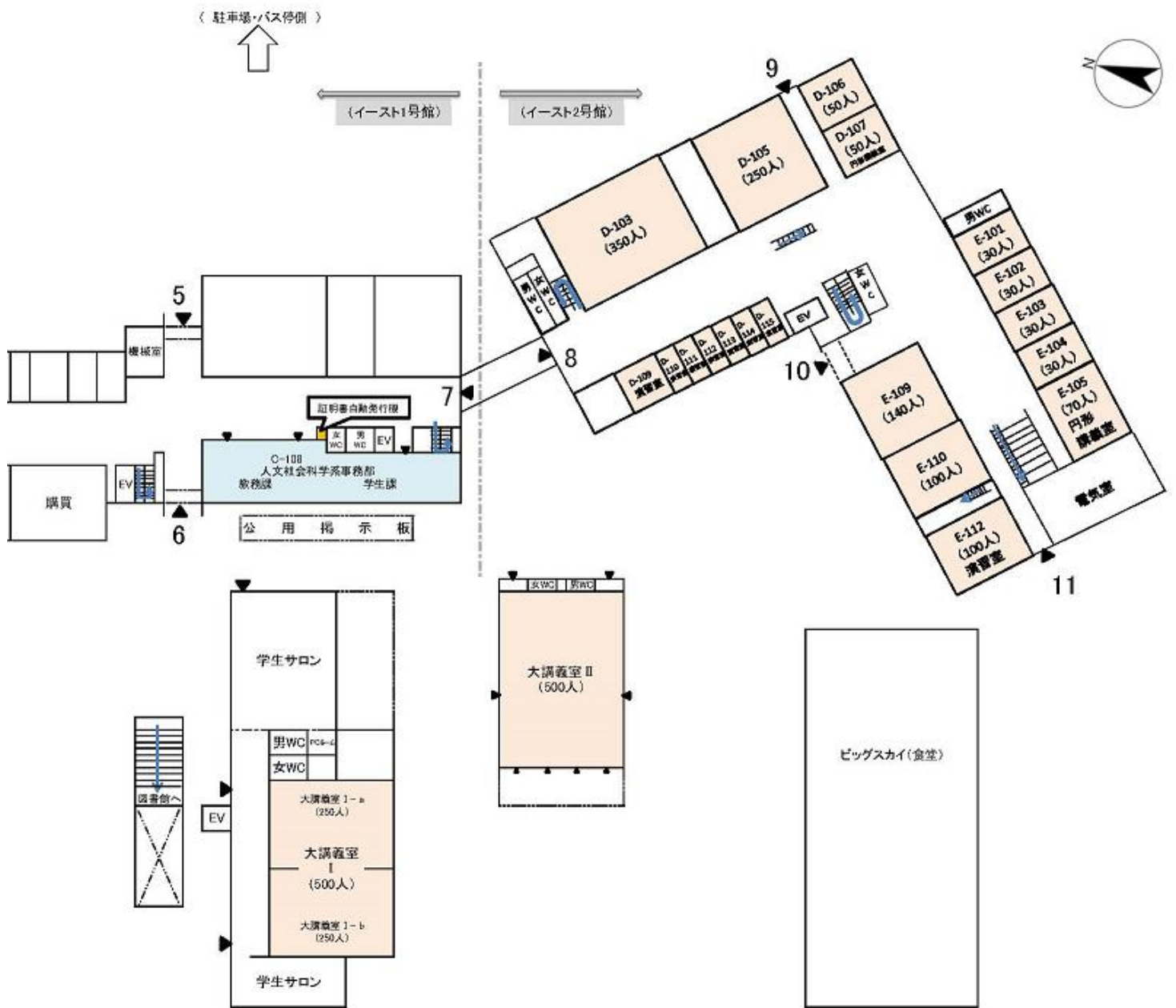
### 高速バス

- 天神バスセンター→(地下鉄空港線)→「姪浜駅」(あとは空路の場合と同じ)
- 天神バスセンター→西鉄バス→「伊都キャンパス」

出所：<https://www.kyushu-u.ac.jp/ja/campus/ito/>  
博多方面からは、高速バスよりも鉄道を推奨する。



# イースト2号館1階マップ





第30回 (2019年度) 環太平洋産業連関分析学会  
九州大学 伊都キャンパス  
2019年 11月 1日~3日

大会実行委員会

委員長 加河 茂美 (九州大学)  
委員 江口 昌伍 (福岡大学)  
委員 岡本 隼輔 (尾道市立大学)  
委員 金本 圭一朗 (総合地球環境学研究所)

大会プログラム委員会

委員長 西村 一彦 (日本福祉大学)  
委員 朝日 幸代 (三重大学)  
委員 氏川 恵次 (横浜国立大学)  
委員 加河 茂美 (九州大学, 実行委員長)  
委員 金 志映 (岡山大学)  
委員 菅 幹雄 (法政大学)  
委員 羅 星仁 (広島修道大学)  
委員 中澤 純治 (高知大学)  
委員 中野 諭 (労働政策研究・研修機構)  
委員 林 宰司 (滋賀県立大学)  
委員 武者 加苗 (札幌大学)  
委員 渡邊 隆俊 (愛知学院大学)

主催：環太平洋産業連関分析学会

ウェブサイト：<http://www.gakkai.ne.jp/papaios/>